



EXTRACTOR MAGNETO DE VOLANTES MOTOCICLETAS 766-0311

DESCRIPCIÓN

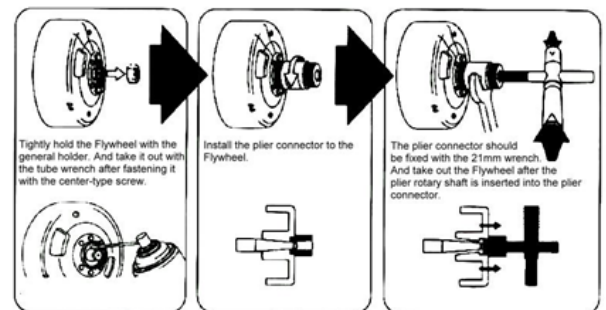
Herramienta ideal para realizar la extracción de la volante de diferentes tipos de motocicletas que ya algunos de estos extractores llegan por separado o en conjunto de diferentes medidas, con esta herramienta puedes fácilmente instalar la parte exterior a la volante y con su tornillo central realizar la extracción sin causar ningún daño a la volante, ayudando que el proceso sea rápido y sencillo de hacer y a su vez facilitando la labor para el operario y de igual manera puedes mejorar tu productividad realizando procesos en menos tiempo y aumentar tus ingresos.

CARACTERÍSTICAS

- Adecuado para todos los anillos de rueda de volante tipo Tamper Lock (6 tamaños) de 27 mm x P 1.0(L) & 24 mm x P 1.0(R).



Imagen de referencia sujeta a cambio de diseño



Nombre Cliente: _____ Nit: _____ Firma: _____

Carrera 2 Norte No. 17-97 Ejenexos Bodega SM4 / Teléfonos: 3541173 Ext. 112
Dosquebradas – Risaralda - Colombia - Email: soporte@tecnotalleres.com